

PATTEX FIX EXPRESS

МОНТАЖНЫЙ КЛЕЙ

ОПИСАНИЕ

Монтажный клей Pattex FIX Express на основе растворителя INSTANT TACK®, 375 г и 75 г

ОБЛАСТЬ ПРИМЕНЕНИЯ

Pattex FIX Express совместим с различными основаниями, включая кирпич, керамику, бетон, древесноволокнистые плиты, металл, гипсокартонные плиты, фанеру, камень, плиты из средней плотности древесноволокнистые (МДФ), дерево, жесткий ПВХ (UPVC), большинство пластиков и многими другими материалами. Чтобы определить пригодность для склеивания, необходимо предварительно проверить пластмассы и лаки.

Не подходит для полиэтилена, полипропилена и пенополистирола.

ХАРАКТЕРИСТИКИ

- Водостойкий
- Может использоваться в условиях влажной склейки
- Предназначена для внутренних и наружных работ
- Подходит для пористых и непористых поверхностей
- Может быть окрашен после высыхания
- Возможность нанесения при низкой температуре -10°C
- Слабый запах растворителя
- 80% картриджа изготовлено из переработанного пластика

РЕКОМЕНДАЦИИ ПО ПРИМЕНЕНИЮ

Подготовка базовой поверхности

Подходит для всех впитывающих и не впитывающих оснований, за исключением полиэтилена (PE), полипропилена (PP), политетрафторэтилена (PTFE), акрилового стекла, полистирола и других. Для покрытых оснований рекомендуется проверка пригодности продукта или консультация специалиста. Не рекомендуется постоянное погружение в воду. Поверхности, подлежащие склеиванию, должны быть чистыми и без пыли, жира или масла. Поверхности не должны быть видимо влажными или постоянно мокрыми.



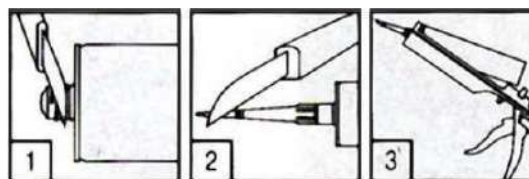
Основания должны быть стабильными, чистыми и без веществ, которые могут ухудшить адгезию. Удалите загрязнения с помощью подходящего растворителя или шлифовки поверхности, а затем удалите пыль. При необходимости, перед нанесением, покройте соседние области фольгой или лентой.

Одна из поверхностей должна быть пористой, чтобы обеспечить крепкое и надежное склеивание, так как растворитель должен испариться.

Перед склеиванием удалите краску с поверхностей.

Применение

Открытие пластикового картриджа



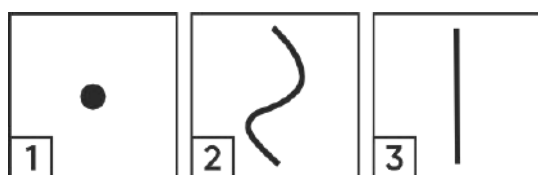
1. Отрежьте кончик картриджа над резьбой.
2. Прикрутите пластиковую насадку и отрежьте кончик насадки по диагонали.
3. Поместите патрон в пистолет.

PATTEX FIX EXPRESS

МОНТАЖНЫЙ КЛЕЙ

РЕКОМЕНДАЦИИ ПО ПРИМЕНЕНИЮ

Нанесение клея



Нанесите клей на одну из поверхностей:

1. точно, чтобы сгладить неровности;
2. в виде волны для более высокой начальной липкости на широких поверхностях;
3. прямыми нитями для поверхностей меньшего размера. В случае использования на открытом воздухе нанесите вертикальные линии.

Для достижения идеального положения деталей можно корректировать в течение 5-10 минут после нанесения клея.

Отпускайте спусковой крючок пистолета после каждого нанесения, чтобы предотвратить вытекание клея (не подходит для складного пистолета).

Удалите излишки клея тряпкой, пока он не затвердел.

Pattex FIX Express специально разработан для уменьшения потребности в поддержке деталей в процессе отверждения. В зависимости от основания может потребоваться поддержка более тяжелых предметов.

Для двух непористых оснований нанесите Pattex FIX Express вертикальными линиями. Минимальная температура применения составляет -10°C . Чтобы обеспечить надлежащее склеивание, плотно прижмите детали, чтобы все поверхности соприкасались с клеем. Оставьте на ночь, чтобы обеспечить надлежащую адгезию. Клей полностью затвердевает через 48 часов.

ХРАНЕНИЕ И БЕЗОПАСНОСТЬ

Перед использованием изделия, пожалуйста, ознакомьтесь с соответствующим Паспортом безопасности материалов, который предоставляется по запросу.

Очистка

Протрите сразу после использования сухой тканью, а затем этилацетатом, ацетоном или спиритом.

Хранить в прохладном, сухом и закрытом месте до 18 месяцев.

После открытия убедитесь, что колпачок снова надет.

Хранить вдали от источников тепла, открытого огня и источников искр, в прохладном и хорошо проветриваемом месте.

Замораживание не повреждает продукт, но лучше всего хранить продукт при температуре выше точки замерзания.

Берегите от детей.

PATTEX FIX EXPRESS

МОНТАЖНЫЙ КЛЕЙ

ТЕХНИЧЕСКОЕ ОПИСАНИЕ

Состав	Каучук, растворитель
Плотность	~ 1,25 г/см ³
Термостойкость	От -20°C до +80°C, полностью отвердевший
Открытое время	~ 10 мин
Температура применения	От -10°C до +35°C
Ширина заполнения швов	Максимум 10 мм
Начальная адгезионная прочность	10 - 12 г/см ²
Предельная прочность (DIN EN 205)	От 5 до 6 Н/мм ²
Время высыхания	до 48 ч
Покрытие на плоских поверхностях	~ 300 г/см ²
Шероховатость	~ 25 %
Срок хранения	18 месяцев в прохладном месте

Информация, приведенная в этом техническом паспорте (TDS), включая рекомендации по использованию и применению продукта, основана на наших знаниях и опыте о продукте на дату настоящего TDS. Продукт может иметь различные применения, а также различные условия применения и условия работы в вашей среде, которые находятся вне нашего контроля. Поэтому Henkel не несет ответственности за пригодность нашего продукта для производственных процессов и условий, в которых вы его используете, а также за предполагаемые применения и результаты. Мы настоятельно рекомендуем вам провести собственное предварительное тестирование, чтобы подтвердить такую пригодность нашего продукта.

Любая ответственность за информацию в техническом описании или любые другие письменные или устные рекомендации относительно указанного продукта исключена

Импортер и уполномоченная организация в Казахстане: ТОО «Henkel Central Asia & Caucasus» («Хенкель Централ Эйша энд Коукакас»), ул. Масанчи, 78, Алмалинский район, г. Алматы, Республика Казахстан. Тел.: +7 (727) 244 33 99, www.henkel.com